

## 清洗和護理

### 步驟 1

清洗時，請將鈦金屬醇化器從玻璃瓶器上取下。

### 步驟 2

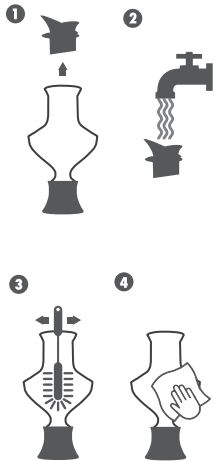
用溫水沖洗鈦金屬醇化器，以去除殘留的液體。初次使用前或是在需要用清潔劑洗滌時，建議使用軟質海綿搭配中性洗劑進行清洗，盡量避免使用含有粗顆粒、過碳酸鈉、去漬粉、雙氧水等氧化清潔劑，因為這些可能損害鈦製品上的二氧化鈦薄膜，導致外觀變色或褪色。儘管這可能影響美觀，但仍然是安全無毒的。

### 步驟 3

用溫水沖洗內外玻璃瓶器。建議使用刷子輕輕刷淨內外玻璃（請使用動物毛刷，切勿使用合成毛刷）。

### 步驟 4

在存放之前請用毛巾擦乾。



## Aerati Emerging Purifier User Manual



Aerati

[aerati.com.tw](http://aerati.com.tw)

歡迎來認識我們的Aerati Emerging葡萄酒醒酒器，我保證它將從此翻轉及昇華您的品酒體驗。

Aerati設計團隊致力於讓生活變得更有格調與美好，並推出針對不同族群的多樣化產品，此次醒酒器產品為旗下系列之一「翔 (Emerging)」，希冀產品能讓美酒綻放醇香，以高超的工藝和精選的材料打造而成，成品彷彿一件藝術品般精緻，不僅滿足了視覺上的享受，更為味蕾帶來了全新的饗宴。將「喝酒娛樂」昇華為「品酒雅興」；在完美醇化後，怎能讓雅興在此打住，舞動旋轉玻璃瓶可在燈光下看到已歷經醇化初體驗的液體閃耀，品酒就是這麼優雅與具有儀式感。

以往醒酒器的模式分為兩類，純以外觀造型達到醒酒效果的醒酒壺，以及搭配電子技術輔助的醒酒瓶，而翔 (Emerging) 系列的醒酒器則以專利造型設計搭配鈦金屬導酒設計，達到直覺、便利、快速的實用效果，不需要依靠電子技術輔助，讓產品在任一時間地點都可以馬上使用。

請仔細閱讀Aerati Emerging的使用和維護說明，並在首次使用前記得用洗滌劑清洗過一次。請務必在我們的網站上註冊您的Aerati Emerging葡萄酒醇化器，以享受購後完整的服務和未來的更新。

## 使用與享受

### 步驟 1

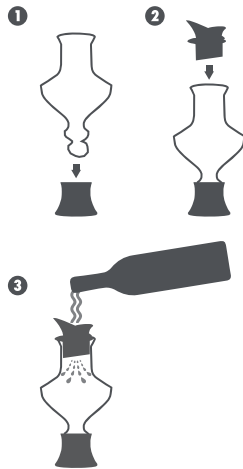
將玻璃瓶器輕緩地放在不銹鋼底座支架上，以穩定玻璃瓶器。

### 步驟 2

將鈦金屬醇化器輕緩的插置於玻璃瓶器口，請確保它穩固的固定在位。

### 步驟 3

將葡萄酒 (或其他烈酒或液體) 以您隨心所欲的速度和強度倒入鈦金屬醇化器的開口內，因為速度跟強度也會影響風味，請嘗試找到您最喜歡的口感吧！

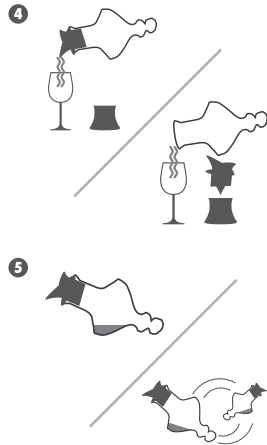


### 步驟 4

從不銹鋼底座支架上拿起玻璃瓶器 (包括鈦金屬醇化器)，透過鈦金屬醇化器的導酒側面開口將酒倒入玻璃杯中。

### 步驟 5

倒完後，將玻璃瓶器 (含鈦金屬醇化器) 放回不銹鋼底座支架上，或將玻璃瓶器放在桌上，進一步讓玻璃瓶器裡的酒都能夠與空氣達到良好的接觸效果，亦可透過旋轉的過程，提升醒酒的效果。



如需更多資訊或協助，請聯絡我們

[www.aerati.com.tw](http://www.aerati.com.tw)

© 2024 Elite Power Global Trading Ltd.